



## Connector Micro Knob, produktblad

Micro Knob är en sfärisk inbyggnad med  $\varnothing 400$  mm, framtagen för Ericsson Mini-link och utgör toppen på Connectors antennbärare typ Flagpole. Micro Knob är utvecklad för att installeras kombinerat med Connector Antennpaket på en Connector Flagpole alternativt Flexpole med  $\varnothing 300/324$  mm. Den kan naturligtvis användas utan sektorantennerna och då även med en slankare mast med  $\varnothing 219$  mm.

Micro Knob medverkar till slankare master genom reducerade vindlaster vilket kommer väl till pass där kravet på elegans och liten miljöpåverkan ställs på antenn- och mastinstallationen.

Micro Knob är tillverkad av etenplast som gör den tålig och lätthanterad och levereras i den kulör kunden önskar.

### Vägledning vid projektering

Designpartners utför dimensionering, objektsanpassning och specificering. Detaljerad teknisk produktdokumentation samt monteringsanvisningar medföljer varje leverans.



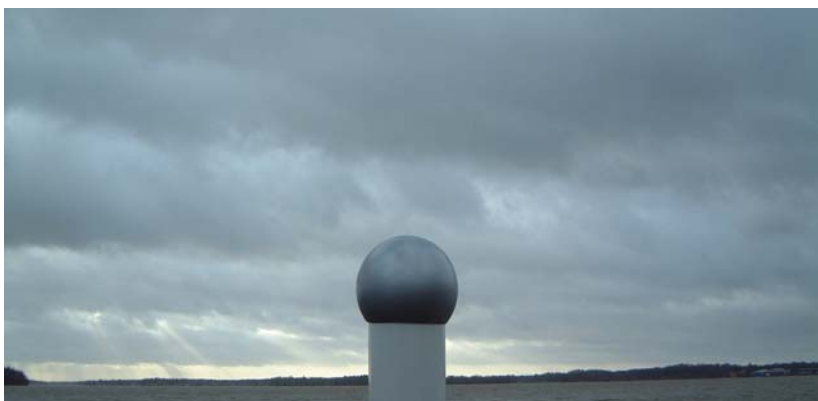
### Leverans.

Connector Micro Knob ger elegans och en god total-ekonomi tack vare dess okomplicerade konstruktion med välkända delar och material. Paketet levereras i två delar där etenkupan enl. önskad kulör, är den ena och antenninstallationen är den andra.

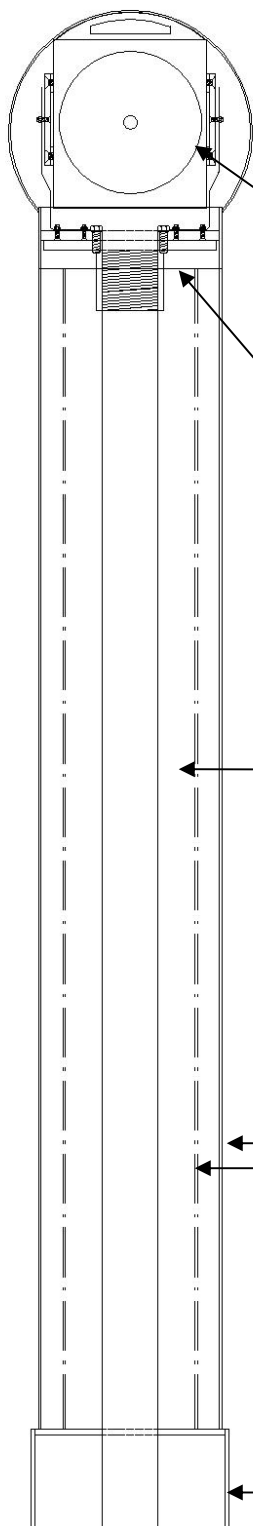
### Faktablad i Connectorserien.

Connectortorn.  
Connectormast.  
Connectormonopole.  
Connectorroofpoles.  
Connector Antennpaket  
Connectorflexpoles  $\varnothing 0,2-0,3$ m  
Connectorflagpoles.

*Projektering, försäljning, tillverkning*  
Connectorserien marknadsförs av Designpartners.  
Designpartners, Badhusgatan 10. 722 15 Västerås  
Tele: 021 18 36 49 eller 18 36 06  
Fax: 021 13 22 64  
e-post: [connector@designpartners.nu](mailto:connector@designpartners.nu)  
Hemsid [www.designpartners.nu](http://www.designpartners.nu)



## Design Connector Micro Knob



Innanmätet till Micro Knob består av en Ericsson Mini-Link och en anpassad upphängning som monteras på en stålspira (Ø89 mm) i vilken även kablaget dras invändigt. Kontaktering och injustering görs innan etenkupan (ytterhöljet) monteras och masten reses.

Montaget till spiran sker med en stålmatrix som är försedd med en gängad hylsa. Efter injustering skruvas teflonmatrisen, som bär antennen, fast till stålmatrixen.

Antennpaket med sektorantennor monteras med fördel under Micro Knob. För Micro Knob rekommenderas ett antennpaket som har Ø300 och där antennerna kan monteras med minsta inbördes vinkel på 87°. Mer om Connector Antennpaket kan läsas i tillhörande produktblad.

Micro Knob monteras företrädesvis på Connector Flexpole med antennpaket Ø300. En slankare utformning kan erhållas med Connector Flagpole Ø219, dock utan sektorantennor. Skillnad i slankhet illustreras på bilden.

Connector har olika diskreta antennbärare som alla passar fint in i den miljö de ska placeras.